



INDICAÇÃO Nº 476 /2025

**INDICO** ao Excelentíssimo Senhor Prefeito Municipal, obedecidas às formalidades regimentais e ouvido o Douto Plenário, se digne Vossa Excelência encaminhar ao setor competente da municipalidade, o pedido para que sejam feitos os estudos técnicos para elaboração e execução de um projeto de revitalização na Passarela Vereador Bento Antônio de Oliveira, identificada como PA-11-4925A, localizada entre a Estação Mogi das Cruzes e a Estação Estudantes, no Bairro Vila Avignon, com acessos pela Rua Tenente Alcides Machado e Rua Padre João, de utilização externa.

A Passarela Vereador Bento Antônio de Oliveira é um importante estrutura de circulação para os moradores do Bairro Vila Avignon e arredores, facilitando o acesso, entretanto, a passarela encontra-se em estado de abandono, com sujeira nas rampas e entorno, fiação de câmeras cortada e possíveis problemas de iluminação e conservação.

A falta de manutenção adequada pode comprometer a segurança e o bem-estar dos pedestres que utilizam diariamente a passarela, além de contribuir para a degradação do espaço público.

Acreditamos que este projeto trará benefícios significativos para a comunidade, promovendo a interação social e o bem-estar geral da população mogiana.

Plenário Luiz Beraldo de Miranda, 13 de março de 2025.

**APROVADO POR UNANIMIDADE**

Sala das Sessões, em 15/03/2025

  
2.o Secretário

  
Marcos Furlan  
Vereador - PODEMOS

**PASSARELA**

ID: PA-11-4925A

Passarela Vereador Bento Antônio de Oliveira

**LOCALIZAÇÃO**

Linha: 11 - Coral                      KM: 49                      Poste: 25  
Entre estações: Mogi das Cruzes e Estudantes  
Bairro: Vila Avignon                      Município: Mogi das Cruzes  
Acesso 1: Rua Tenente Alcides Machado  
Acesso 2: Rua Padre João  
Utilização: Externa

**CARACTERÍSTICAS  
TÉCNICAS**

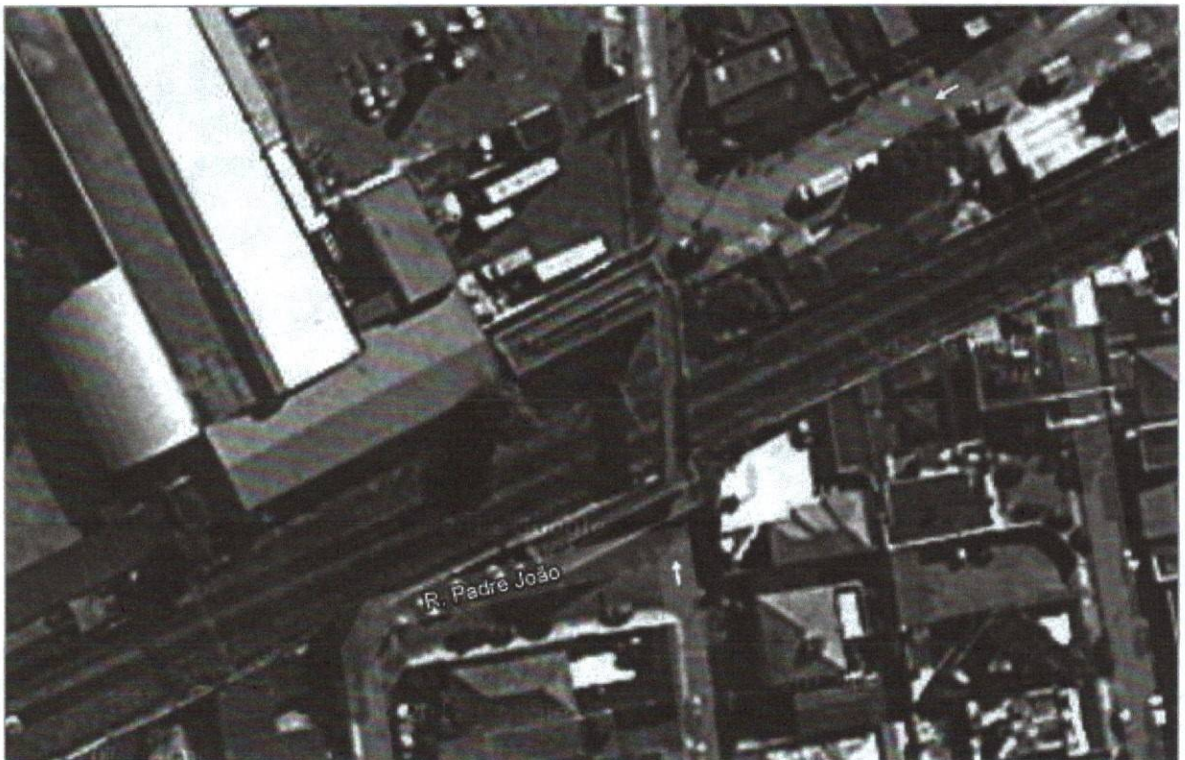
Mesoestrutura: Concreto                      Iluminação própria: Sim  
Superestrutura: Concreto  
Piso / Pista: Cimentado  
Guarda-corpo: Metálico  
Acessos: Rampas  
Entorno: Urbanizado

**RESPONSABILIDADE  
DE  
MANUTENÇÃO**

Estrutural: PMMC                      Última intervenção: -  
Limpeza: PMMC                      Ciclo: -  
Iluminação: PMMC                      Processo: -  
Segurança: PMMC                      Convênio: C - 0731/STU de  
Acessos: PMMC                      02/02/1990

**OBSERVAÇÃO**

Antiga Passarela do Supermercado Maktub, localizada no Bairro Mogilar





## PASSARELA



Foto 01:

Foto 02: Há muita sujeira nas rampas e entorno da passarela. A fiação da câmera está cortada.

